

2023

全世界から貴社の欲する
人材を探し出します。

アセアン・フィナンシャル・ホールディングス株式会社

CONTENTS

1. 日本労働市場の未来
2. 私達がお手伝いできること
3. 外国人材採用の流れ
4. 参考資料
5. 会社概要

PART ONE

01

日本労働市場の未来

弊社のサービスをご説明する前に、まずは将来的な日本の状況についてご説明させていただきます。

人材獲得競争の激化

日本人の生産年齢人口が著しく減少するため、人材の獲得競争が激化します。

人件費の上昇

人材獲得競争が激化する結果、採用にかかる費用や給料が上昇していきます。

事業運営への支障

日本人だけでの採用が難しく、人手不足倒産が起きる可能性もあります。

生産年齢人口の推移

(単位：千人)



* 総務省 - 「図表1-1-1-1 我が国の人口の推移」より作成

参考：「総人口は2030年には1億1,662万人、2060年には8,674万人（2010年人口の32.3%減）にまで減少すると見込まれており、生産年齢人口は2030年には6,773万人、2060年には4,418万人（同45.9%減）にまで減少すると見込まれている」
総務省 - 「人口減少社会の到来」より



労働人口がそのまま減少すると、将来的に日本人だけでは人員を補うことができなくなってしまう可能性。



2030年問題のリスク回避への一つの解として、社内に外国人材雇用のノウハウを蓄えておくことが考えられます。

「人手不足で倒産」26%増

「新型コロナウイルス禍からの経済再開が進むなか、労働力を確保できず、経営に行き詰まる企業が増えている。信用調査会社の帝国データバンクによると、2022年は人手不足が原因の倒産が前年比26%増えた。」との報道もあります。

出典：日本経済新聞 2023年1月14日

<https://www.nikkei.com/article/DGKKZO67580900T10C23A1EA4000/>

参考：「産業別に見ると「医療・福祉」が28.6%増と大幅に増えている。(中略)建設現場では外国人なしでは工事が成り立たなくなっているところもある。」

<https://news.yahoo.co.jp/articles/62c2c4d3a57568595ecbd55d52742a53c0fb15af>

PART TWO

02

私達がお手伝いできること

外国人材の採用を希望する企業様に、弊社がサポートさせていただく内容についてご説明いたします。

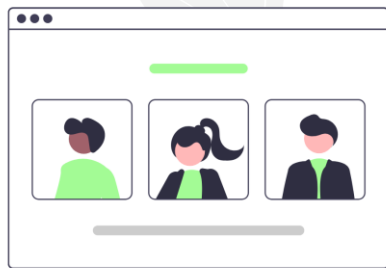
15か国(24拠点)の機関と提携



- ✓ 1,000人規模の求職者を受け入れる仕組み
- ✓ 全世界から優秀な人材をご紹介します

2001年から運営している証券会社の営業力と2012年から運営している海外現地子会社での経験値を活かし、国内外に多種多様な独自ネットワークを構築しております。





採用時

- ✓人材募集
- ✓採用面接補助
- ✓労働契約締結
- ✓入社ガイダンス

入国・入社前

- ✓ビザ手続き
- ✓住所確保
- ✓銀行、携帯電話等の案内
- ✓空港送迎
- ✓生活オリエンテーション

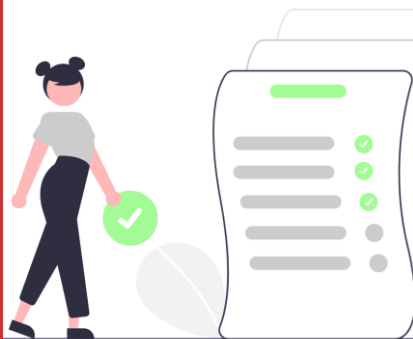


退職時

- ✓公的手続きの同行・補助
- ✓出国の際の空港送迎

入社後

- ✓生活相談
- ✓定期面談
- ✓病院対応
- ✓トラブル発生の場合の
第三者機関との仲裁



国内拠点の多言語体制

ご紹介した人材の入社前・就業中・退職時のサポートを円滑にするために、日本国内で多言語体制を構築しております。

2023年4月現在で、ベトナム、ミャンマー、スリランカ、ネパール、バングラデシュ国籍の社員が国内拠点に在籍しており、リアルタイムで現地言語でのサポートが可能です。

*その他言語についても、国外拠点と連携したサポートが可能です。



PART THREE

03

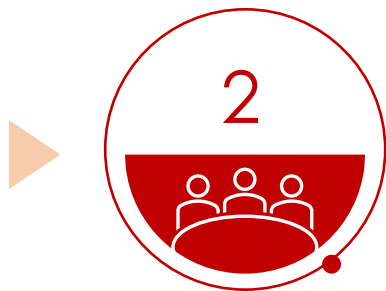
外国人人材導入の流れ

実際に導入を決められた後の動きについて、ご説明いたします。



✓ 求人票作成

お客様の要望(高度人材、
特定技能、その他諸条件)
をヒアリングさせていただ
き、求人票を作成します。



✓ 募集
✓ 面接、内定
✓ 雇用契約締結

作成した求人票に基づいて、
提携機関と連携し人材募集。
対面もしくはWEB面接後、
内定が出れば、雇用契約を
締結します。



✓ ビザ手続き
✓ 住居
✓ 飛行機手配等

在留資格認定証明取得後に
ビザ手続きに入ります。ビ
ザ申請後、住居や航空券の
手配(*海外在住の場合)を
いたします。

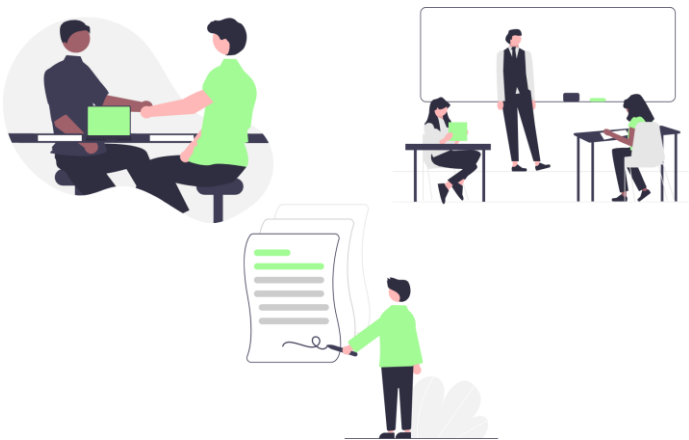


✓ 就労開始

就労後も受入企業様、就労
者が安心して業務に取り組
めるように継続的にサポー
トいたします。

貴社にご担当していただくこと、弊社が担当すること

貴社



- ✓ 面接
- ✓ 雇用契約書の作成
- ✓ 入社後の業務知識教育

アセアン・フィナンシャル・HD



人材募集、面接手配、候補者への連絡、
在留資格認定やビザ等の諸手続き、住宅確
保、航空機手配、来日後の銀行開設や行政
への転入手続き、病気の際の病院対応、ト
ラブルがあった際の第三者機関との仲裁等。

PART FOUR

04

參考資料

日本人派遣と外国人の費用比較(モデルケース)

日本人派遣社員の場合

外国人(特定技能1号)の場合



2,300円*	時間単価	1,100円*
18,400円	1日単価(9-18時)	8,800円
5,750円	残業代(2H)	2,750円
24,150円	単価(1日)	11,550円
0円	福利厚生費	2,310円
個別支給	交通費	0円(*徒歩自転車)
不要	管理費・家賃	3+2万円
507,150円	1か月合計	341,060円
6,085,800円	1年合計	4,092,720円

月間差異： 166,090円
年間差異： 1,993,080円



*派遣の時間単価は、派遣料金も含まれます。参考資料：「労働者派遣の現状について」(厚生労働省)

*特定技能1号の時間単価は、勤務地域や場所によって上下いたします。(最低賃金法が適用されません。)

(単位：人)

	令和元年12月	令和2年12月	令和3年12月	令和4年12月
ベトナム	901	9,412	31,721	77,135
インドネシア	189	1,514	3,889	16,327
フィリピン	111	1,059	4,607	13,214
ミャンマー	100	674	2,294	5,956
中国	100	1,575	3,694	8,882
カンボジア	94	488	990	2,666
タイ	79	455	1,034	2,580
ネパール	18	135	668	2,340
その他	29	351	769	1,815

出入国在留管理庁「特定技能在留外国人数の公表」より作成

4-3

特定技能1号の業種別人数推移

(単位：人)

	令和元年12月	令和2年12月	令和3年12月	令和4年12月
介護	19	939	5,115	16,081
ビルクリーニング	13	184	650	1,867
素形材産業	193	1,235	3,066	27,725
産業機械製造	198	1,248	4,365	*上に統合
電気・電子情報関連産業	38	725	2,371	*上に統合
建設	107	1,319	4,871	12,768
造船・船用工業	58	413	1,458	4,602
自動車整備	10	151	708	1,738
航空	0	13	36	167
宿泊	15	67	121	206
農業	292	2,387	6,232	16,459
漁業	21	220	549	1,638
飲食品製造	557	5,764	18,099	42,505
外食業	100	998	1,985	5,159

PART FIVE

05

会社概要

私達について

社名	アセアン・フィナンシャル・ホールディングス株式会社
所在地	〒150-0011 東京都渋谷区東3-11-10 恵比寿ビル
TEL	03-5468-5962
代表	代表取締役会長兼社長 西川 敏明
資本金	1,000,000,000円
HP	https://aseanhf.com/
各種許可	有料職業紹介事業許可 / 13-ユ-311780 労働者派遣事業許可 / 派13-314591 登録支援機関 / 20登-003709
グループ 子会社	ニュース証券株式会社 DONG SHOP SUN JSC(ベトナム現地金融会社)

コーポレートサイト



<https://aseanhf.com/>

人材サービスサイト



<https://jinzai.aseanhf.com/>